

Titan

Plate-forme élévatrice verticale



Produits
fabriqués au



www.atlasaccs.com

Description : Appareil élévateur commerciale pour personnes à mobilité réduite

Norme applicable
CSA/B-355-09

Catégorie d'appareil

- Plate-forme élévatrice, Titan intérieure
- Verticale à gaine fermée

Type de véhicule

- Plate-forme pour une personne en fauteuil roulant
- Plate-forme pour une personne en fauteuil roulant et un aide

Aire du véhicule disponible

- Largeur du plancher : 800 mm à 1 220 mm (31,5 po à 48 po)
- Longueur du plancher : 1 220 mm à 2 130 mm (48 po à 83 po)

Spécifications techniques

- Charge maximale: 1000 lb (450 kg) / 750 lb (340 kg)
- Machine d'entraînement: hydraulique à câbles
- Course maximale: 7000 mm (276 po)
- Vitesse nominale: 0,16 m/s (31 p/m)
- Freins d'urgence: mécanique autobloquant de type parachute
- Alimentation: 1000 lb: 240 Vac, 600 Vac
750 lb: 120 Vac, moteur 24 Vdc avec batteries
120 Vac à alimentation directe

Serrure positive: GAL, type N / Honeywell CDI

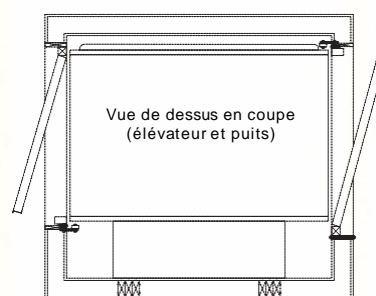
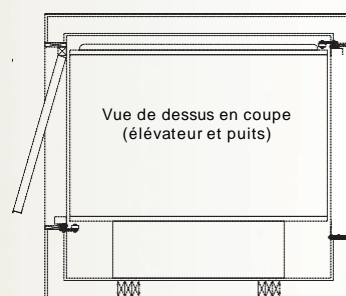
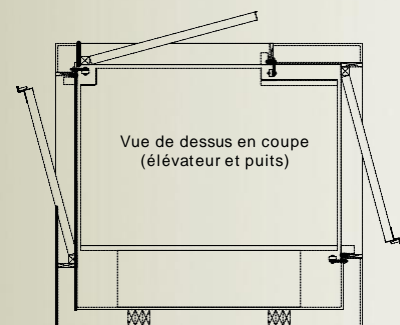
Contrôleur: JHA-1001

Certification CSA # 69596

Porte homologuée en acier coupe-feu

Habitacle intérieur

- Structure métallique peinte de couleur standard: Beige Moderne
- Panneau muraux amovible ce couleur standard (érable)
- Plancher fini en contreplaqué, prêt à recevoir la finition au choix



Notes :